

Module composite – ABZ-01 (Fiche technique)



Module ABZ-01

Une station d'exercice statique et polyvalente nécessitant que le poids corporel de l'utilisateur pour performer des exercices fonctionnels en plein air **accessible pour tous**. Il s'agit d'exercices de conditionnement physique, d'échauffement et d'étirement approuvés par des kinésithérapeutes certifiés.

Une conception compacte, **axée sur la communauté**, augmentant ainsi les interactions et le partage entre les utilisateurs et du coup la motivation collective et individuelle!



Composants de la station

- Une corde à grimper en polypropylène brossé ancrée au sol avec âme en acier inoxydable
- Trois barres à traction à hauteur et prises variées (prises neutres)
- Une à deux barres à pompes (barres à push-up)
- Un ensemble de barres parallèles avec ou sans prises neutres intégrées
- Un support accessible pour accommoder les personnes de petites tailles et réaliser des exercices avancés ou avec bande élastique (échelle verticale)

****Les barres fixes peuvent être en acier inoxydable 316 (grade marin) pleines et électropolies**



Notre barre de traction « prise neutre » ajoute une variante supplémentaire aux exercices disponibles

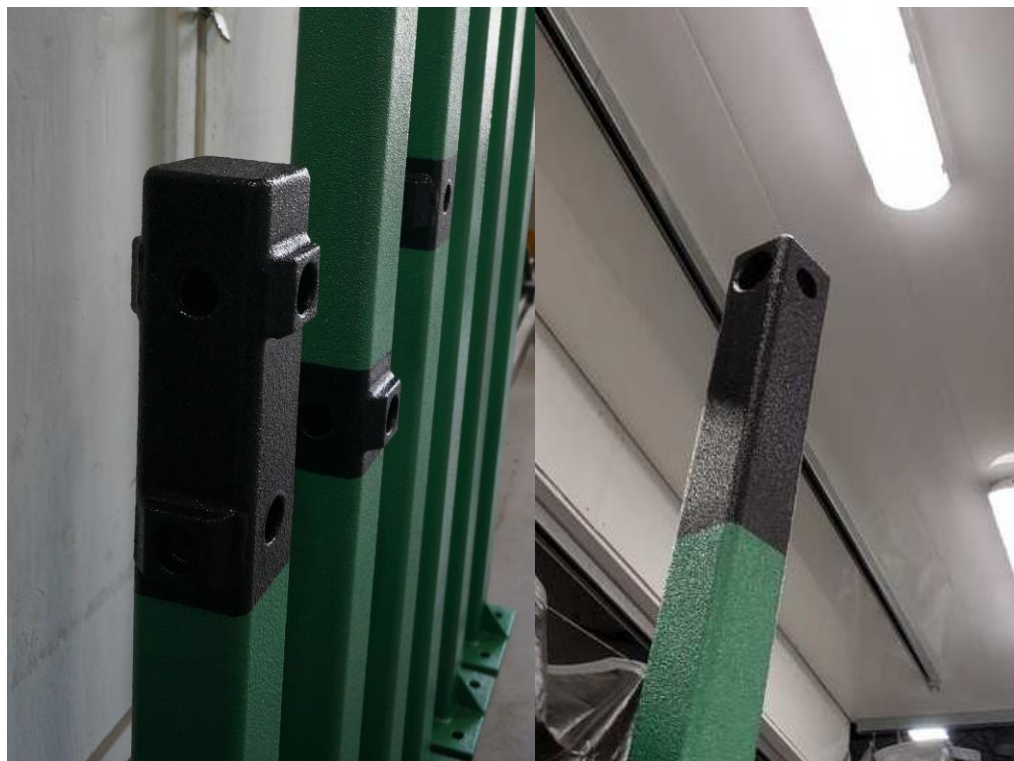
Nouveautés 2020 - Améliorations

- Barre de traction prises neutres bonifiés : Ajout d'une prise oblique en plus de la prise neutre habituelle.



Ancienne barre (à gauche), nouvelle barre (à droite),

- Nouvelles jonctions aux barres : Fermeture étanche et retrait des extrusions pour une finition épurée et une sécurité accrue tout en rendant la quincaillerie invisible.



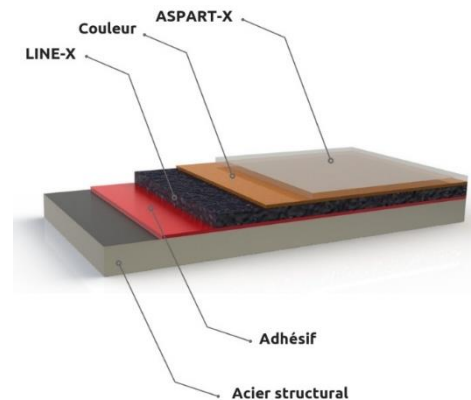
Ancienne jonction (à gauche), nouvelle jonction (à droite)

Matériaux et revêtement protecteur

Matériaux composites : Fibre en acier structural et revêtement polyurea haute performance

Finition : Semi-texturée

Les barres fixes sont en acier inoxydable grade 316, passivées et électropolies



Couleur du produit

La couleur des structures est au choix, nous fournir le code RAL (en option)

Fixations

Les barres fixes en acier inoxydable sont fixées à l'aide de la quincaillerie en acier inoxydable.

Le module doit être fixé au sol sur un dalle de béton à l'aide d'ancrages chimiques.

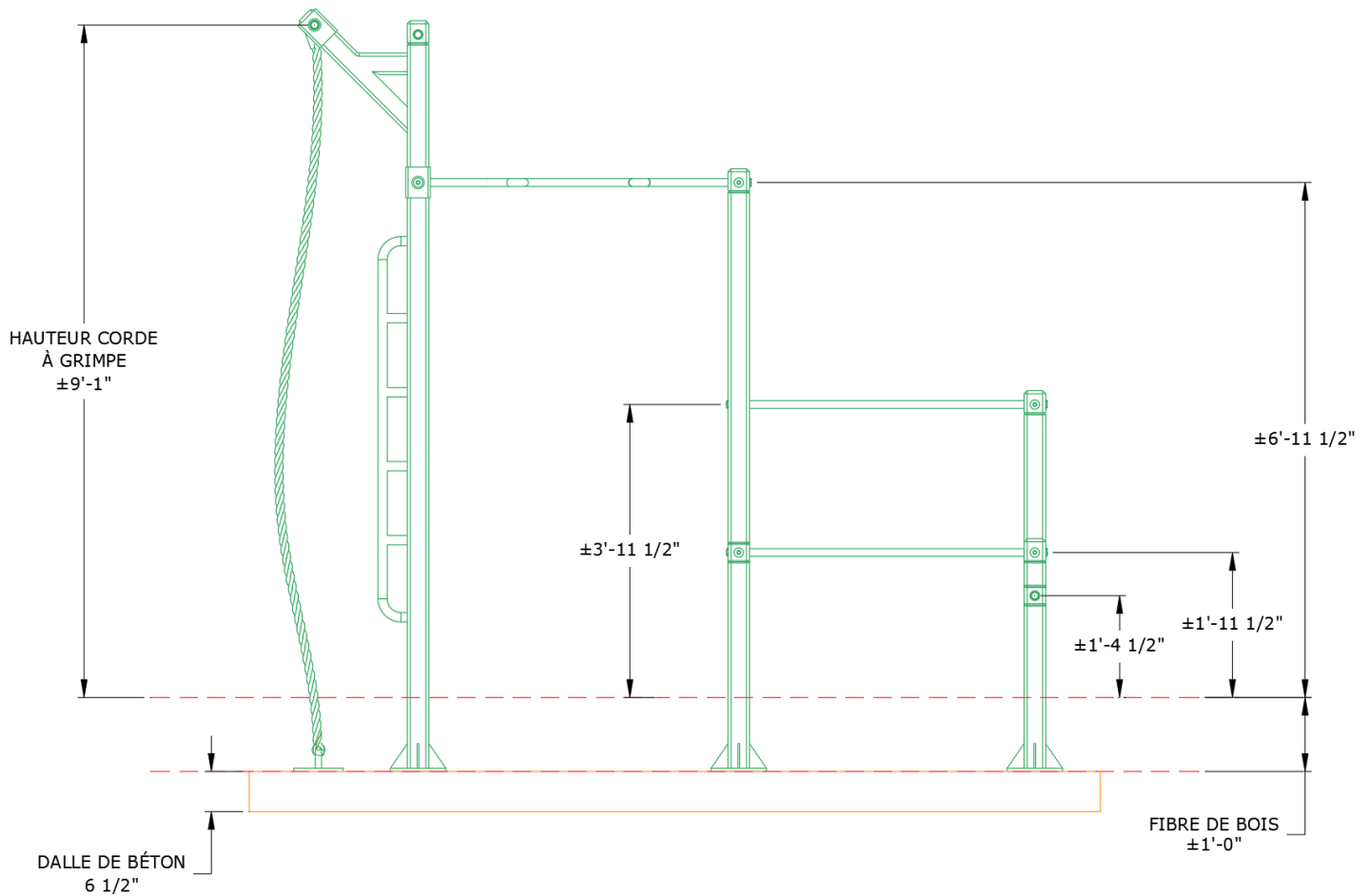
Les ancrages fournis sont des tiges d'ancrages en acier galvanisé à chaud certifiés par la norme ASTM A153/ASTM F2329-05. Diamètre 5/8 po par 8 po de longueur.

L'époxy pour l'ancrage doit être sélectionné en fonction des différentes variables en jeu lors de l'installation, notamment le type de sol, la température, la présence d'eau, etc. Nous suggérons l'installateur de consulter la LISTE DES MATÉRIAUX RELATIFS AU BÉTON ÉPROUVÉS PAR LE LABORATOIRE DES CHAUSSÉES (VERSION 2019). Voir section PRODUIT D'ANCRAGE DES GOUJONS ET TIRANTS à la page 13 <https://www.transports.gouv.qc.ca/fr/entreprises-partenaires/entreprises-reseaux-routier/chaussees/Documents/Liste-materiaux-beton-eprouves-lab-chaussees.pdf>.

Principales dimensions

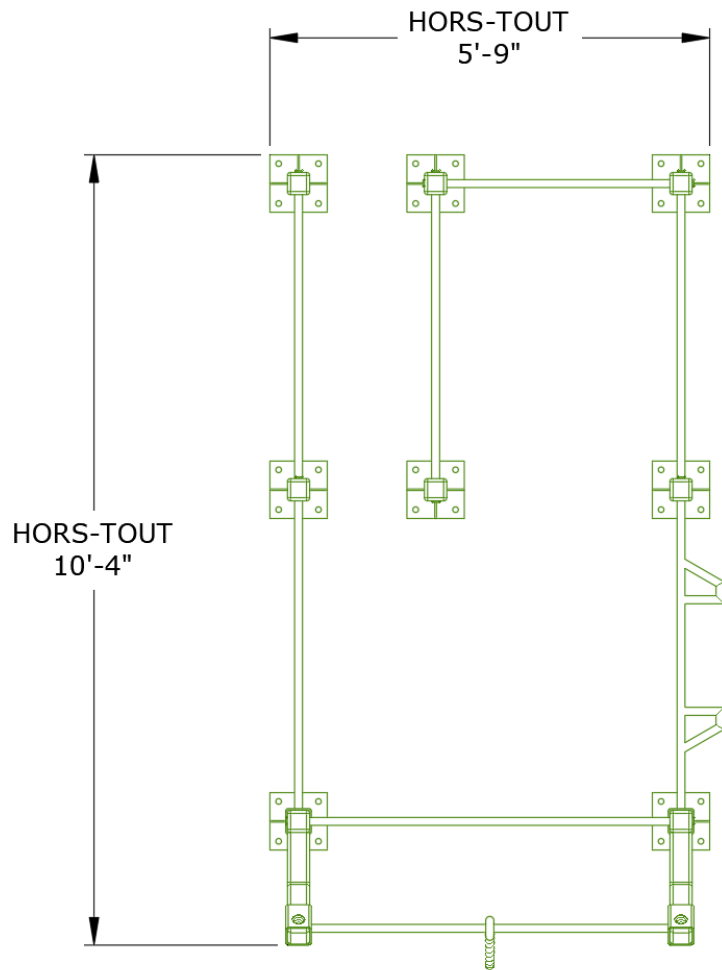
Les hauteurs sont basées à partir du sol (hauteur fibre de bois de 16 po) :

- Corde à grimper à ± 2775 mm (109 po)
- 2 x barre de traction, dont une avec prises neutre à ± 2120 mm (83.50 po)
- 1 x barre de traction à ± 2775 mm (109 po)
- 2 x barres parallèles à ± 1205 mm (47.50 po)
- 2 x barres à push-up à ± 420 mm (16.50 po) et à ± 600 mm (23.50 po)
- 1 x échelle verticale



Vue de profil

Note : Les hauteurs de fibres de bois standard sont de 12 po. Les hauteurs du module peuvent être ajustées selon les besoins (en option) si la surface amortissante est synthétique.



Vue de haut

Tous droits réservés. Les informations contenues et la propriété intellectuelle présente dans les fiches techniques demeurent la propriété exclusive de Les Équipements AtlasBarz. Toute reproduction partielle ou totale des données présentés est interdite sans le consentement de Les Équipements AtlasBarz.

Les Équipements AtlasBarz

www.atlasbarz.ca

direction@atlasbarz.ca

Les Équipements
AtlasBarz
L'ENTRAÎNEMENT URBAIN POUR TOUS